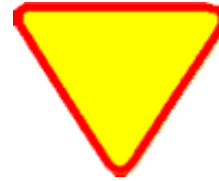


Imię i Nazwisko:.....

1. Znak ten ostrzega kierującego pojazdem, że:

- a) zbliża się do skrzyżowania z drogą z pierwszeństwem przejazdu,
- b) ma pierwszeństwo wobec nadjeżdżającego z prawej strony,
- c) ma pierwszeństwo wobec nadjeżdżającego z lewej strony.



2. Znak ten oznacza, że:

- a) droga jest zamknięta dla ruchu,
- b) na drogę nie wolno wjechać tylko od strony umieszczenia tego znaku,
- c) droga jest zamknięta tylko dla pojazdów silnikowych.



3. Znak ten oznacza:

- a) wjazd na drogę jednokierunkową,
- b) obowiązek jazdy prosto przez skrzyżowanie,
- c) koniec drogi dwukierunkowej.



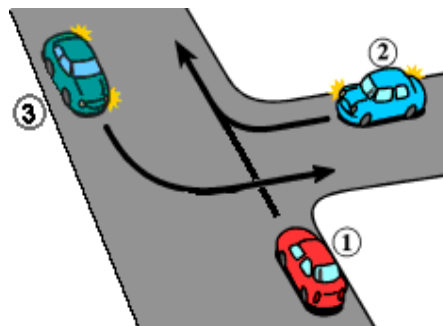
4. Co oznacza ten znak:

- a) zakaz wjazdu,
- b) skrzyżowanie dróg,
- c) skrzyżowanie z drogą podporządkowaną występującą po obu stronach .



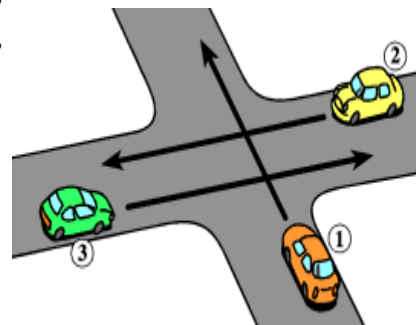
5. Na tym skrzyżowaniu kierujący pojazdem 1:

- a) ustępuje pierwszeństwa pojazdowi 2,
- b) przejeżdża pierwszy,
- c) przejeżdża ostatni.



6. Na tym skrzyżowaniu kierujący pojazdem 1:

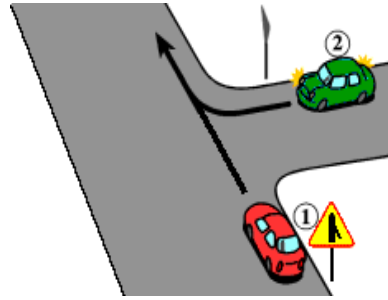
- a) ustępuje pierwszeństwa pojazdowi 2,
- b) ustępuje pierwszeństwa pojazdowi 3,
- c) przejeżdża ostatni.



Imię i Nazwisko:.....

7. Na tym skrzyżowaniu kierujący pojazdem 1:

- a) ustępuje pierwszeństwa pojazdowi 2,
- b) może skręcić w prawo,
- c) ma pierwszeństwo przed pojazdem 2.



8. Wymijanie na zwężonym odcinku jezdni jest:

- a) dozwolone bez żadnych ograniczeń,
- b) zależne od szerokości jezdni i sposobu oznakowania tego odcinka,
- c) zabronione, ale tylko samochodom ciężarowym i autobusom.

9. W którym miejscu zawracanie jest zabronione :

- a) na moście,
- b) na skrzyżowaniu,
- c) na autostradzie.

10. Przejeżdżając obok zaparkowanych na jezdni pojazdów, kierujący powinien:

- a) obserwować drogę przed pojazdem i jej otoczenie,
- b) zwiększyć prędkość, aby jak najszybciej przejechać ten odcinek drogi,
- c) zapewnić sobie pomoc osób trzecich.

11. Kierujący rowerem, korzystający z drogi przeznaczonej tylko do ruchu rowerów i pieszych:

- a) ma pierwszeństwo przed pieszymi
- b) jest obowiązany zachować szczególną ostrożność i ostrzegać pieszych dzwonkiem ostrzegawczym
- c) jest obowiązany zachować szczególną ostrożność wobec pieszych idących taką drogą i ustępować im pierwszeństwa

12. Kierującemu rowerem zabrania się:

- a) ciągnięcia za pojazdem osób na wrotkach, sankach, na nartach lub innych podobnych urządzeniach
- b) jazdy za drugim rowerzystą lub motorowerzystą
- c) jazdy bez hełmu ochronnego

13. Kierującemu rowerem w wieku powyżej 10 lata zabrania się:

- a) rozmowy w czasie jazdy
- b) przewożenia dziecka do lat 7 na dodatkowym siodełku
- c) jazdy wzdłuż po chodniku lub przejściu dla pieszych

14. Odległość między kolumnami rowerów nie wyposażonych w silnik wynosi:

- a) 200 m
- b) 300 m
- c) 400 m